

Umfrage zum Pastoralen Entwicklungsplan des Bistums Basel –

# Befragung der kantonalen staatskirchenrechtlichen Körperschaften (Landeskirchen)

Dezember 2022

Vergleich zur Auswertung den pdf-Fragebogen «PEP-Umfrage-Landeskirchen».

## Inhalt

A: Neue Strukturen – neue Möglichkeiten und Herausforderungen.....	2
A1. Landeskirche .....	2
A2. Mein Verantwortungsbereich in der kantonalen staatskirchenrechtlichen Behörde ist .....	3
A3. Ich bin dabei seit .....	3
B: Aktuelle Standortbestimmung Pastoralräume .....	4
B1. Die Pastoralräume führen zu einer effizienten Nutzung der Ressourcen in den Bereichen... ..	4
B3. Die Pastoralräume führen zu Doppelspurigkeiten in den Bereichen.....	5
B5. Die Pastoralräume verstärken die Zusammenarbeit... ..	6
B7. Die Pastoralräume unterstützen die Aufrechterhaltung des Grundangebots in den Bereichen... ..	7
B9. Die Pastoralräume führen zu einer grösseren Vielfalt an Angeboten wie... ..	12
B10. Zielgruppenorientierte Projekte ... ..	13
B11. Die Pastoralräume fördern die regionale Projektarbeit (nicht gebunden an Pfarreien) in den Bereichen... ..	14
B13. Die Pastoralräume führen zur Streichung von Angeboten in den Pfarreien in den Bereichen.....	14
B15. 17. 19. Die Pastoralräume führen zu einer Profilierung einzelner Pfarreien... ..	15
B16. Die Pastoralräume führen zu Schwerpunktsetzungen in den Bereichen: .....	15
B18. Die Pastoralräume richten sich auf folgende Zielgruppen aus:.....	16
B20. Die Pastoralräume führen zu folgenden diakonischen Aktionen im Sozialraum:.....	16
B22. Die Pastoralräume weiten das Bild von gelebter Kirche... ..	17
B24. Die Pastoralräume führen zu einem Bewusstsein gemeinsamer Verantwortung für das kirchliche Leben... ..	17
B26. Die Schaffung von Strategieverantwortungen in den Pastoralräumen garantiert die Sicherstellung der kirchlichen Angebote in den Bereichen... ..	18
B28. Die Strategieverantwortungen in den Pastoralräumen garantieren eine Qualitätssicherung der kirchlichen Angebote in den Bereichen.....	19
B30. Die Pastoralräume sind allgemein eher eine Entlastung/ein Mehraufwand für... ..	19
Teil C: Die Pastoralräume als Ermöglichungsräume .....	20
C1. Die Pastoralräume haben das Potential für... ..	20
Teil D: Rückblick auf die Prozesse .....	21
D1. Die Bistumsleitung informierte jeweils nachvollziehbar über... ..	21
D3. Die staatskirchenrechtlichen Organe wurden jeweils ausreichend in den Prozess einbezogen.....	21
D5. Die Bistumsleitung hatte jeweils ein «offenes Ohr» für... ..	22
D7. Die Kommunikationskultur war jeweils transparent zwischen... ..	23
D9. Der Prozess wurde jeweils konstruktiv begleitet durch.....	23
D11. Der finanzielle Spielraum in den Pastoralräumen spielte eine Rolle für... ..	24
D13. Es blieb ausreichend Zeit für... ..	24
Abbildungsverzeichnis.....	25

## A: Neue Strukturen – neue Möglichkeiten und Herausforderungen

### A1. Landeskirche

		Häufigkeit	Prozent
Gültig	Aargau	4	14.8
	Basel-Landschaft	1	3.7
	Basel-Stadt	3	11.1
	Bern	5	18.5
	Luzern	3	11.1
	Solothurn	1	3.7
	Schaffhausen	3	11.1
	Thurgau	3	11.1
	Zug	4	14.8
	<b>Gesamt</b>	<b>27</b>	<b>100.0</b>

Aufgeteilt nach Bistumsregion:

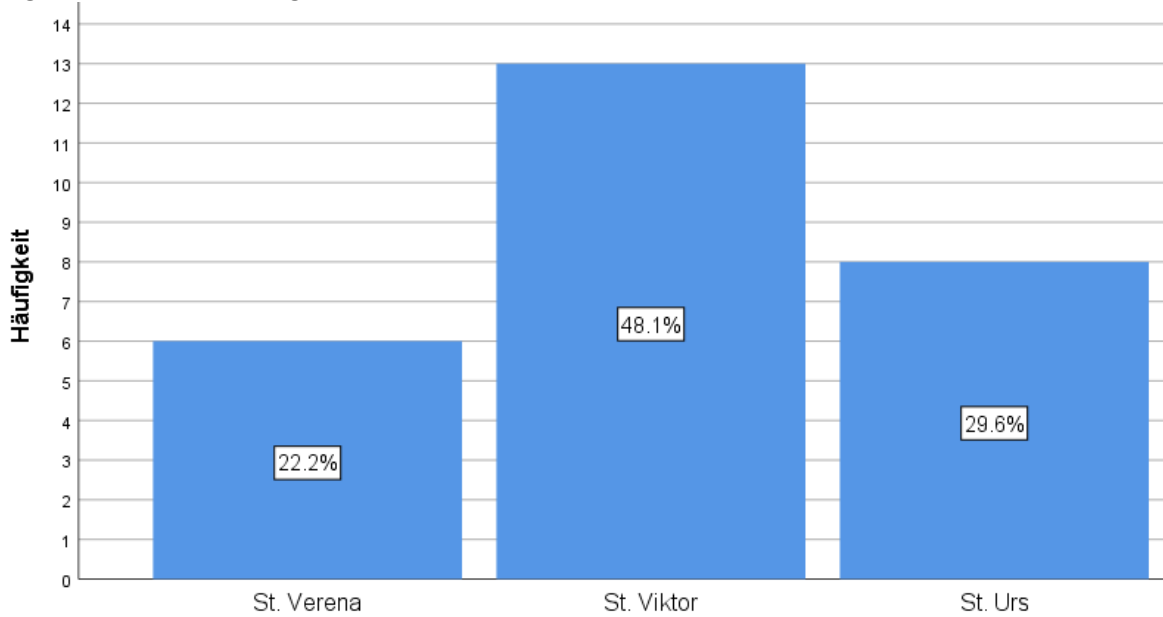


Abbildung 1: «Landeskirchen nach Bistumsregion», n= 27

**A2. Mein Verantwortungsbereich in der kantonalen staatskirchenrechtlichen Behörde ist**

		Häufigkeit	Prozent
Gültig	Sonstiges	8	29.6
	Präsidium	8	29.6
	Finanzen	1	3.7
	Personelles	2	7.4
	Kommunikation	5	18.5
	Diakonie	1	3.7
	Katechese	1	3.7
	Jugend	1	3.7
	Gesamt	27	100.0

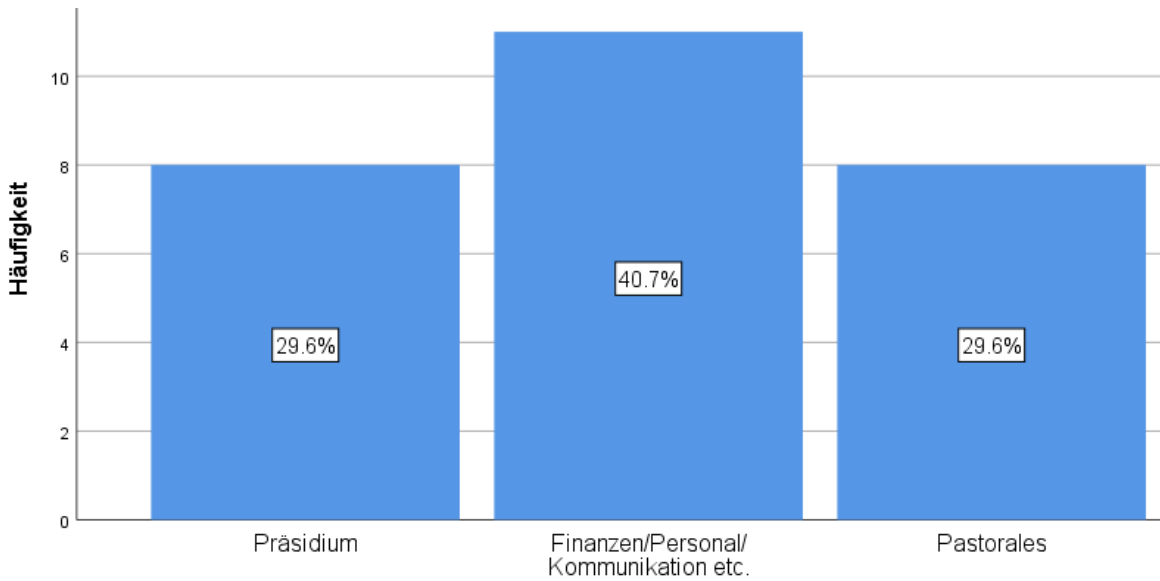


Abbildung 2: «Mein Verantwortungsbereich in der kantonalen staatskirchenrechtlichen Behörde ist...», n= 27, recodiert

**A3. Ich bin dabei seit**

		Häufigkeit	Prozent
Gültig	mehr als 10 Jahren	9	33.3
	6-10 Jahren	7	25.9
	1-5 Jahren	8	29.6
	weniger als 1 Jahr	3	11.1
	Gesamt	27	100.0

## B: Aktuelle Standortbestimmung Pastoralräume

### ***B1. Die Pastoralräume führen zu einer effizienten Nutzung der Ressourcen in den Bereichen...***

<b>Administration</b>		Häufigkeit	Prozent	Gültige Prozente
Gültig	Ja	11	40.7	64.7
	Nein	6	22.2	35.3
	Gesamt	17	63.0	100.0
Fehlend	Unsicher	10	37.0	
Gesamt		27	100.0	

<b>Personal</b>		Häufigkeit	Prozent	Gültige Prozente
Gültig	Ja	15	55.6	71.4
	Nein	6	22.2	28.6
	Gesamt	21	77.8	100.0
Fehlend	Unsicher	6	22.2	
Gesamt		27	100.0	

<b>Liegenschaften</b>		Häufigkeit	Prozent	Gültige Prozente
Gültig	Ja	5	18.5	33.3
	Nein	10	37.0	66.7
	Gesamt	15	55.6	100.0
Fehlend	Unsicher	12	44.4	
Gesamt		27	100.0	

<b>Finanzen</b>		Häufigkeit	Prozent	Gültige Prozente
Gültig	Ja	9	33.3	52.9
	Nein	8	29.6	47.1
	Gesamt	17	63.0	100.0
Fehlend	Unsicher	10	37.0	
Gesamt		27	100.0	

<b>Diakonie</b>		Häufigkeit	Prozent	Gültige Prozente
Gültig	Ja	9	33.3	69.2
	Nein	4	14.8	30.8
	Gesamt	13	48.1	100.0
Fehlend	Unsicher	14	51.9	
Gesamt		27	100.0	

SPI

<b>Kommunikation</b>		Häufigkeit	Prozent	Gültige Prozente
Gültig	Ja	9	33.3	75.0
	Nein	3	11.1	25.0
	Gesamt	12	44.4	100.0
Fehlend	Unsicher	15	55.6	
Gesamt		27	100.0	

### ***B3. Die Pastoralräume führen zu Doppelspurigkeiten in den Bereichen...***

<b>Administration</b>		Häufigkeit	Prozent
Gültig	Ja	6	22.2
	Nein	13	48.1
	Unsicher	8	29.6
	Gesamt	27	100.0

<b>Finanzen</b>		Häufigkeit	Prozent
Gültig	Ja	5	18.5
	Nein	11	40.7
	Unsicher	11	40.7
	Gesamt	27	100.0

<b>Personal</b>		Häufigkeit	Prozent
Gültig	Ja	5	18.5
	Nein	13	48.1
	Unsicher	9	33.3
	Gesamt	27	100.0

<b>Liegenschaften</b>		Häufigkeit	Prozent
Gültig	Ja	4	14.8
	Unsicher	9	33.3
	Gesamt	27	100.0

<b>Diakonie</b>		Häufigkeit	Prozent
Gültig	Ja	4	14.8
	Nein	15	55.6
	Unsicher	8	29.6
	Gesamt	27	100.0

Kommunikation		Häufigkeit	Prozent
Gültig	Ja	3	11.1
	Nein	9	33.3
	Unsicher	15	55.6
	Gesamt	27	100.0

**B5. Die Pastoralräume verstärken die Zusammenarbeit...**

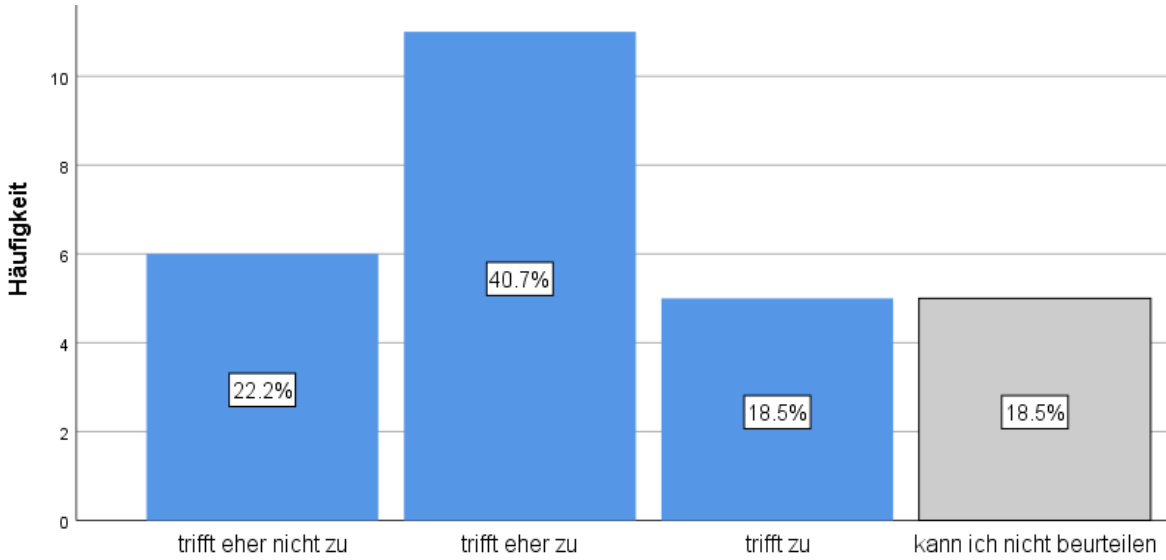


Abbildung 3: «Die Pastoralräume verstärken die Zusammenarbeit zwischen den Behörden der Kirchgemeinden.», n= 27

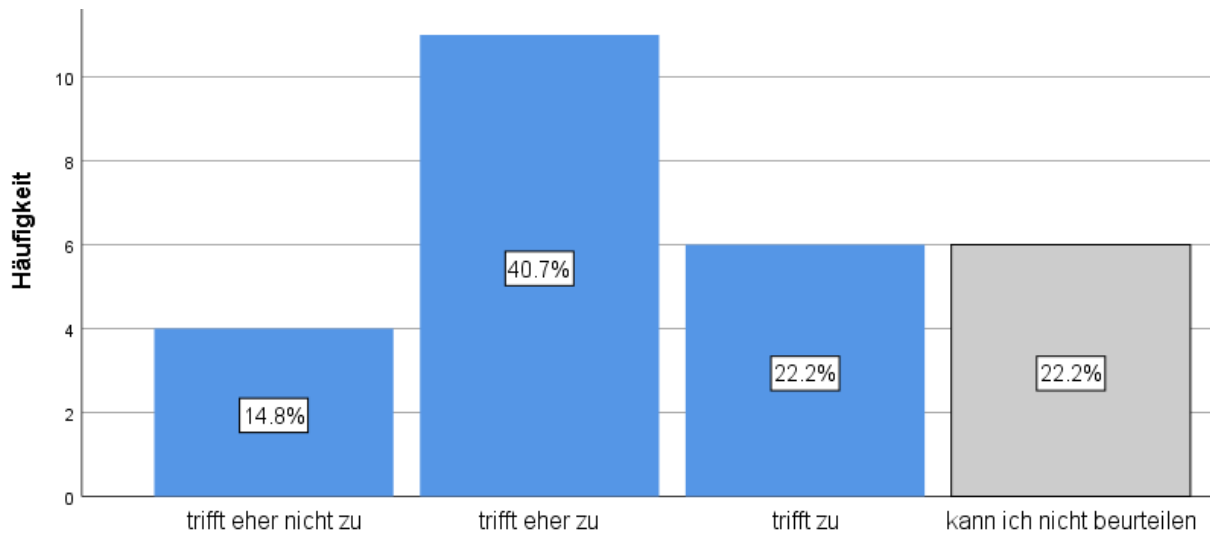


Abbildung 4: «Die Pastoralräume verstärken die Zusammenarbeit zwischen den Behörden der Kirchgemeinden resp. dem Zweckverband und der Pastoralraumleitung», n= 27

SPI

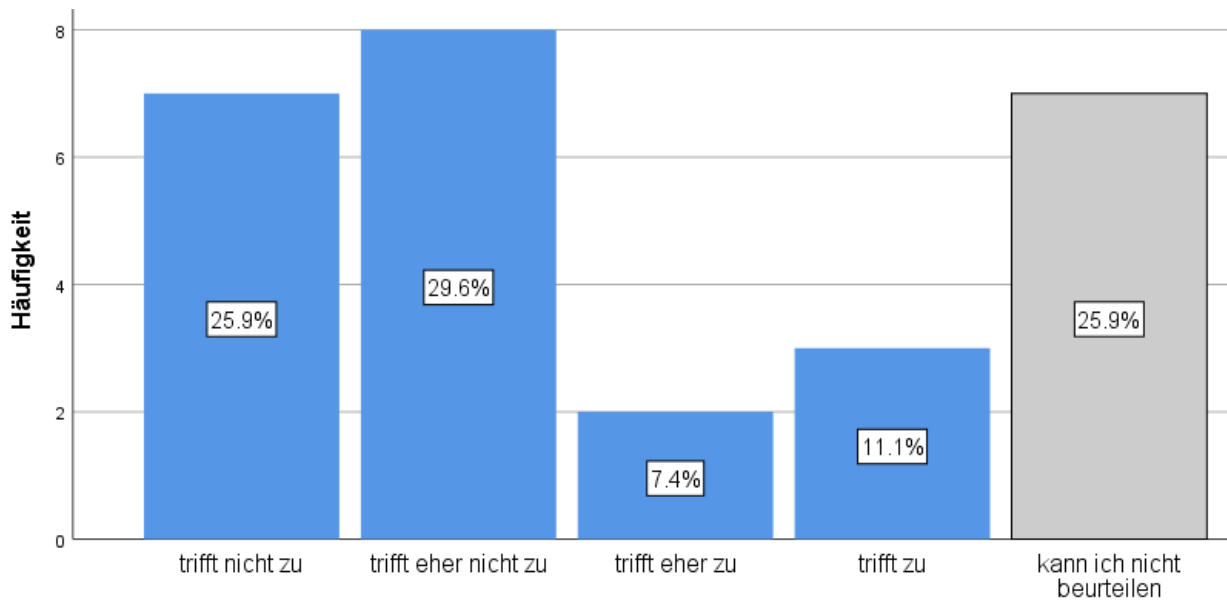


Abbildung 5: «Die Pastoralräume verstärken die Zusammenarbeit zwischen den den Behörden der Kirchgemeinden und den anderssprachigen Gemeinschaften», n= 27

### **B7. Die Pastoralräume unterstützen die Aufrechterhaltung des Grundangebots in den Bereichen...**

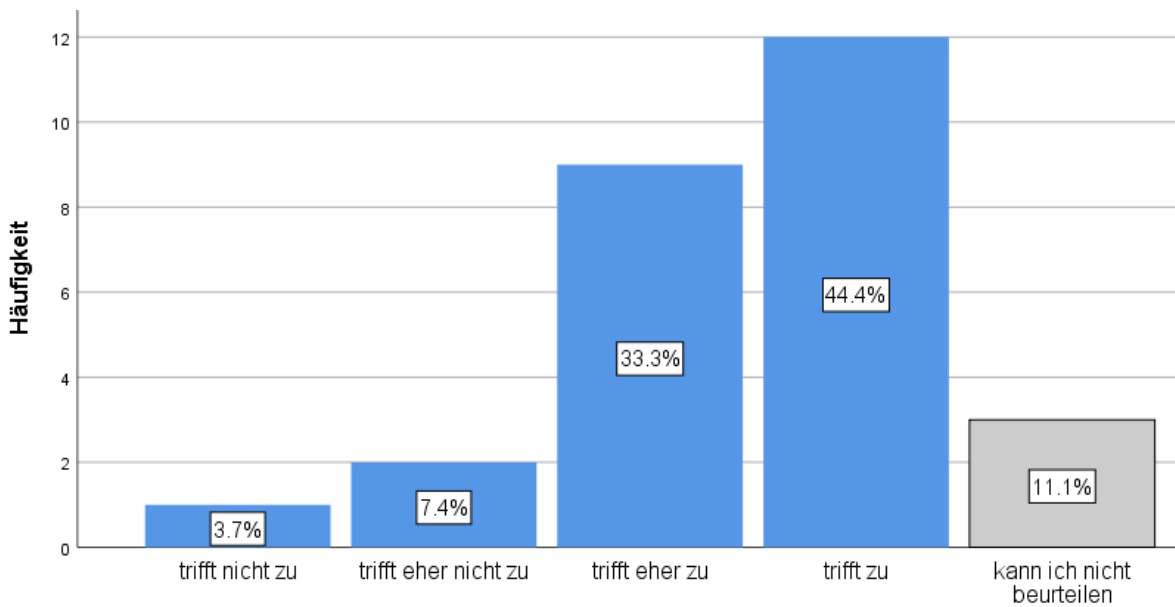


Abbildung 6: «Die Pastoralräume unterstützen die Aufrechterhaltung des Grundangebots im Bereich Gottesdienste.», n= 27

SPI

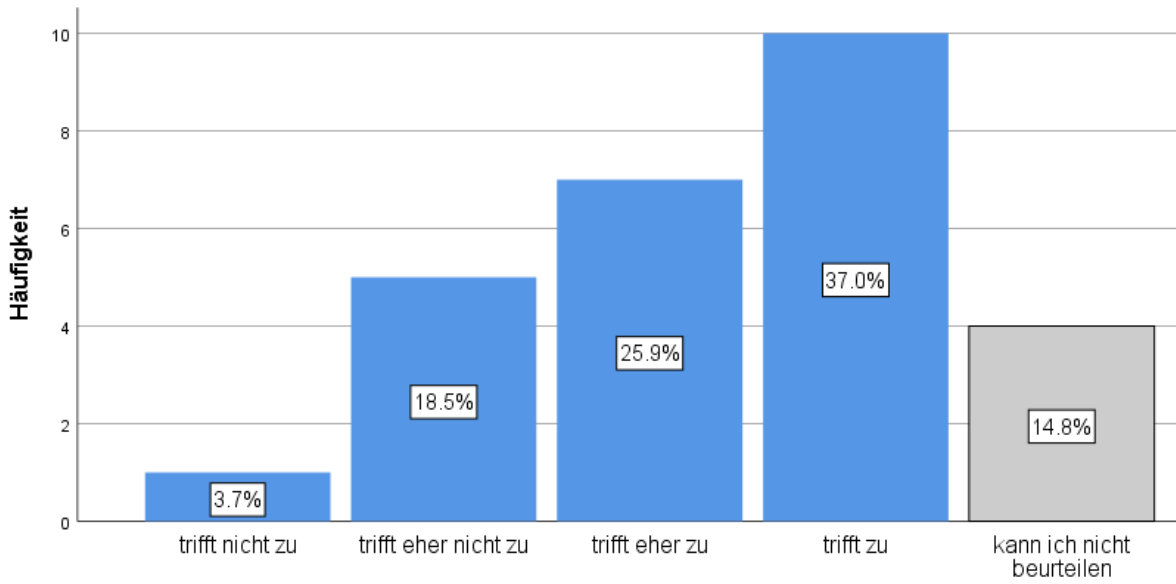


Abbildung 7: «Die Pastoralräume unterstützen die Aufrechterhaltung des Grundangebots im Bereich Spendung der Sakramente.», n= 27

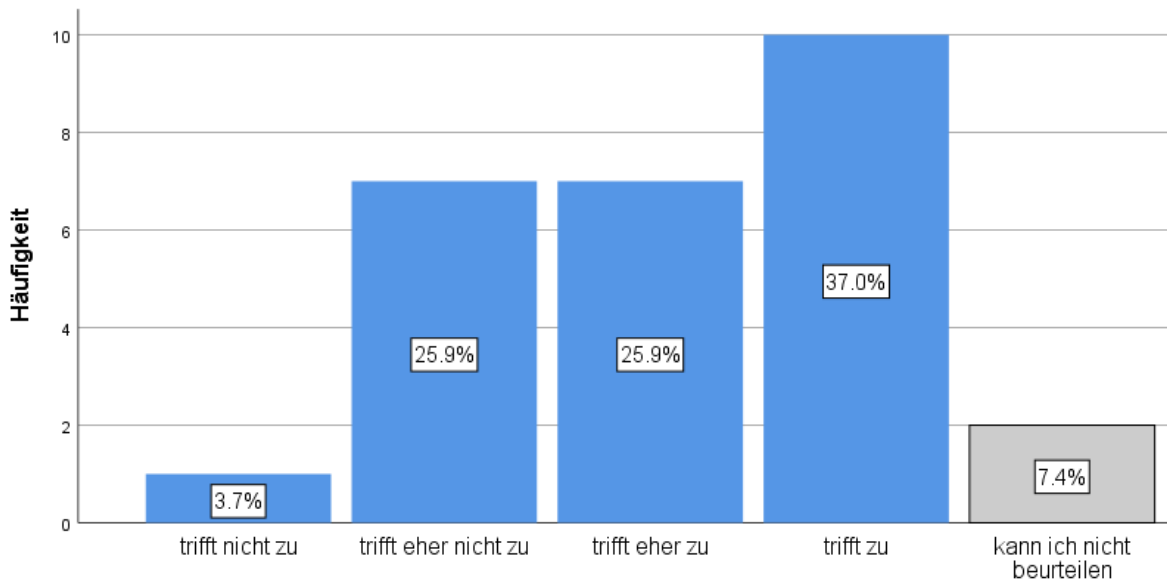


Abbildung 8: «Die Pastoralräume unterstützen die Aufrechterhaltung des Grundangebots im Bereich Vorbereitung auf Erstkommunion, Versöhnung, Firmung.», n= 27



SPI

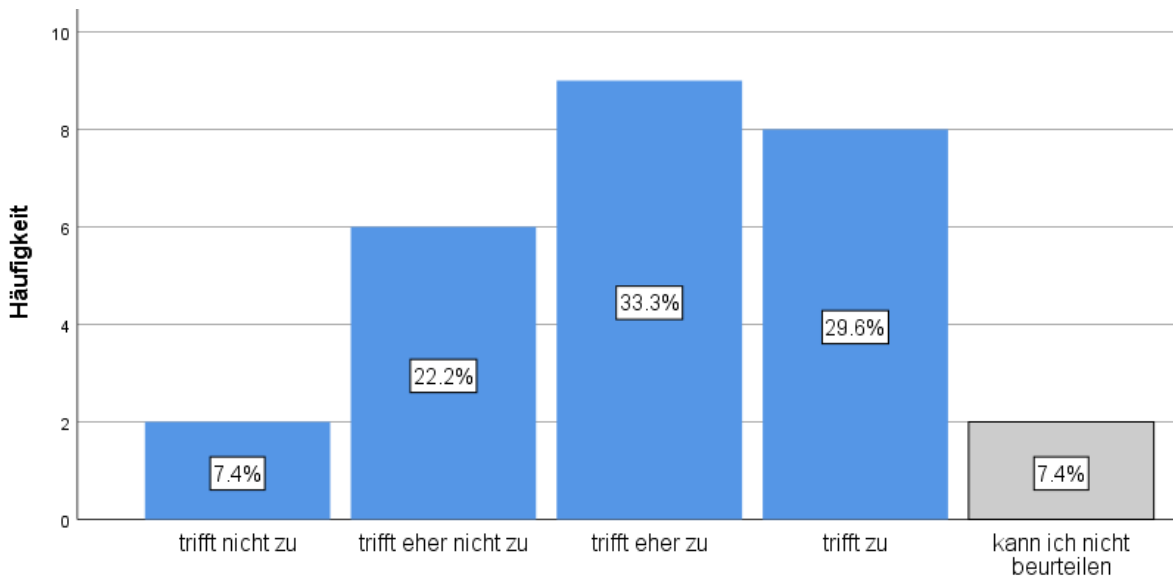


Abbildung 9: «Die Pastoralräume unterstützen die Aufrechterhaltung des Grundangebots im Bereich Tauf-, Ehe- und Familienpastoral.», n= 27

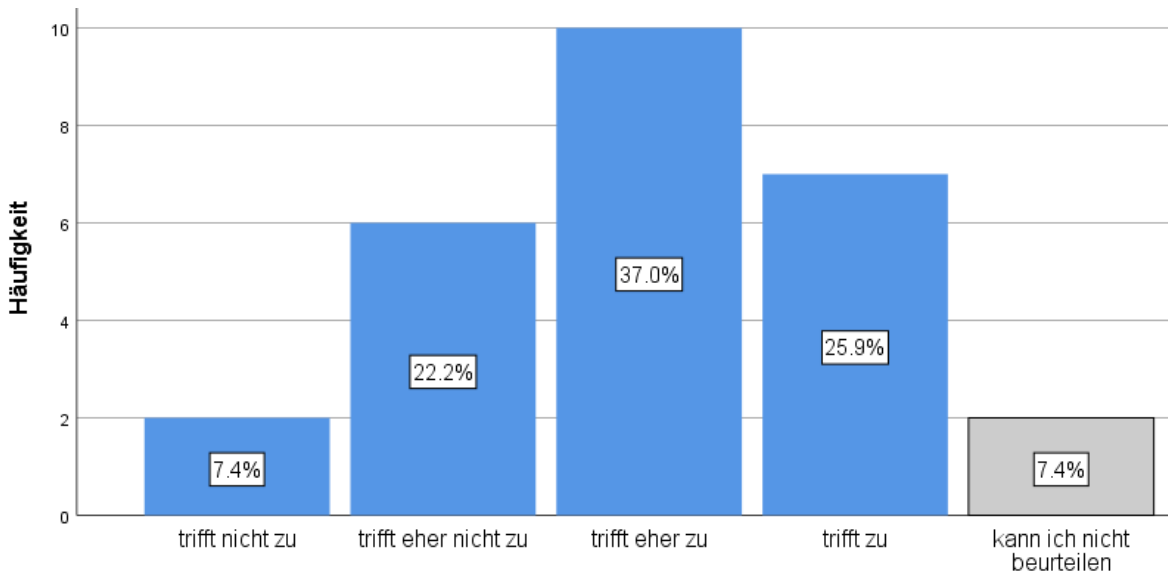


Abbildung 10: «Die Pastoralräume unterstützen die Aufrechterhaltung des Grundangebots im Bereich Bestattungspastoral.», n= 27

SPI

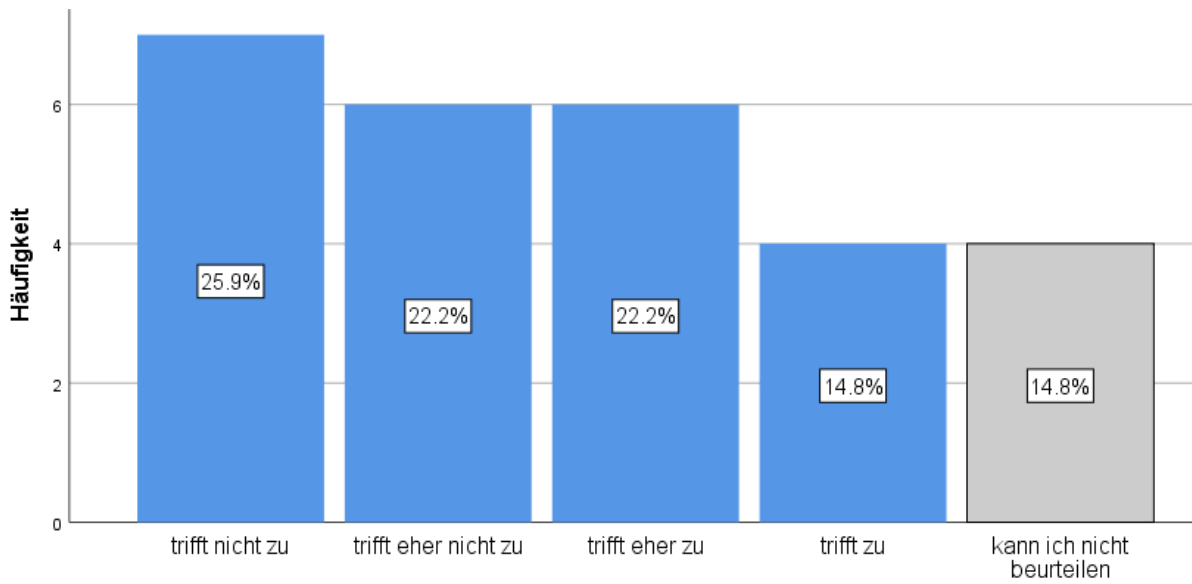


Abbildung 11: «Die Pastoralräume unterstützen die Aufrechterhaltung des Grundangebots im Bereich Individuelle Seelsorge», n= 27

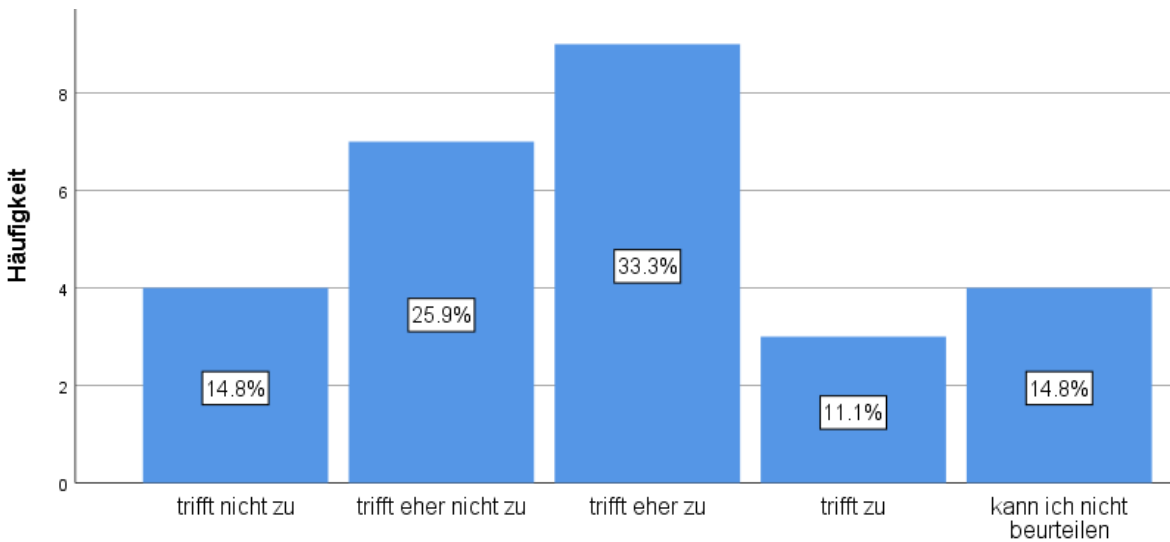


Abbildung 12: «Die Pastoralräume unterstützen die Aufrechterhaltung des Grundangebots im Bereich Organisation von Pfarreianlässen», n= 27

SPI

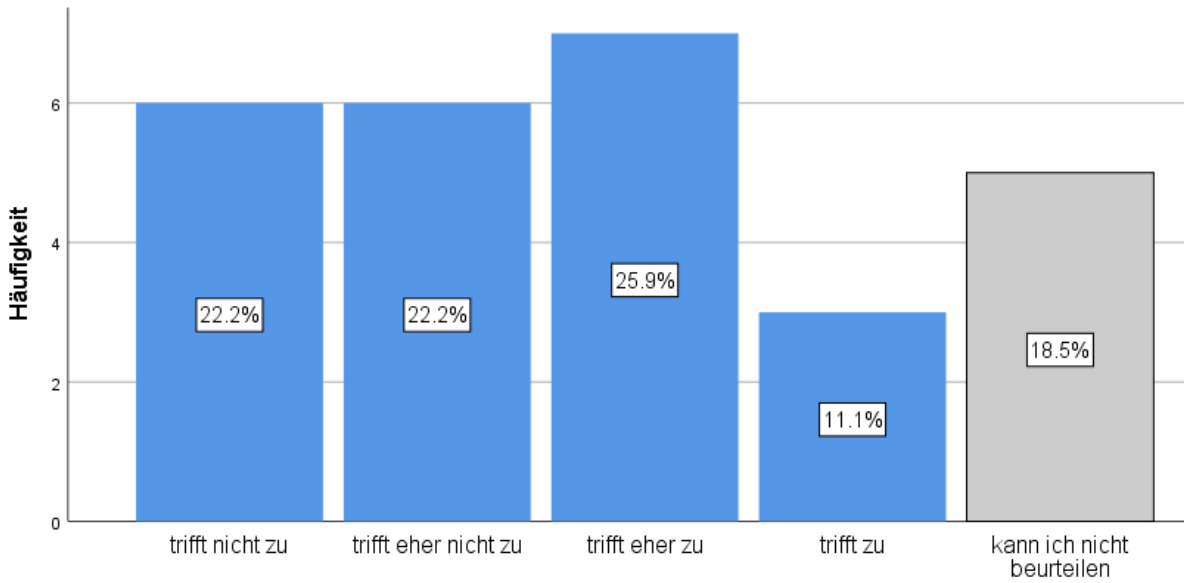


Abbildung 13: «Die Pastoralräume unterstützen die Aufrechterhaltung des Grundangebots im Bereich Begleitung von Pfarreigruppen», n= 27

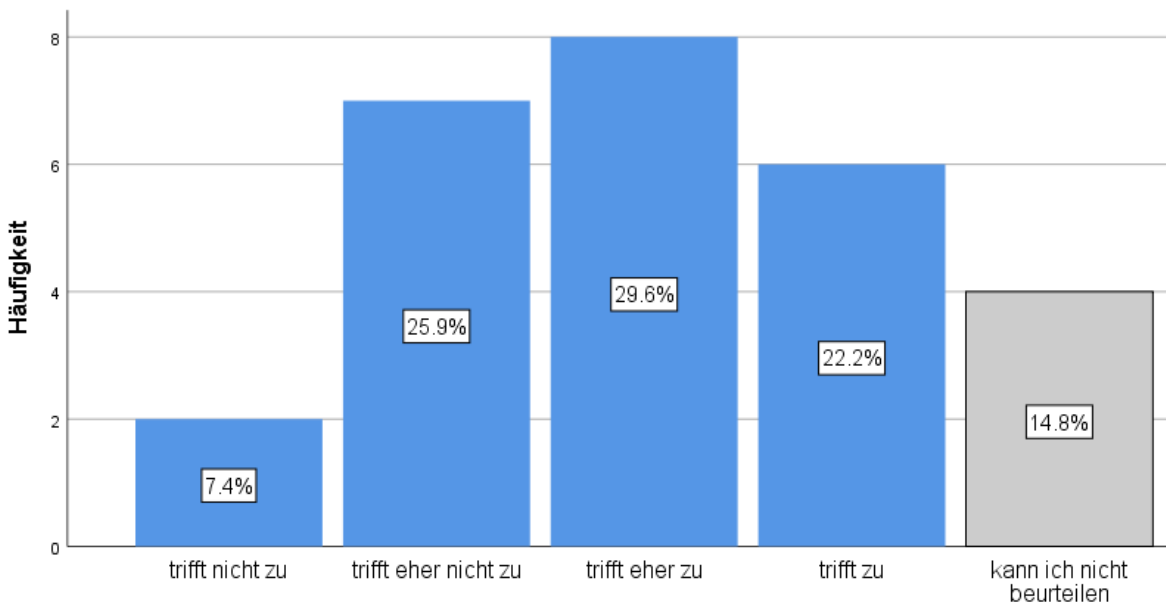


Abbildung 14: «Die Pastoralräume unterstützen die Aufrechterhaltung des Grundangebots im Bereich Diakonie», n= 27

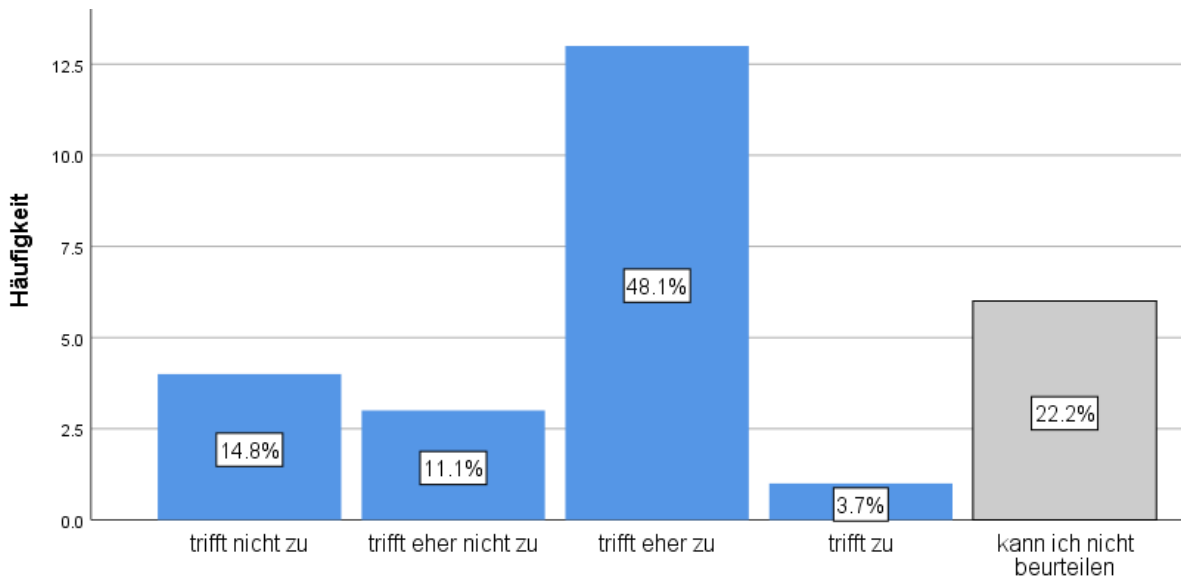


Abbildung 15: «Die Pastoralräume unterstützen die Aufrechterhaltung des Grundangebots im Bereich Ökumene», n= 27

**B9. Die Pastoralräume führen zu einer grösseren Vielfalt an Angeboten wie...**

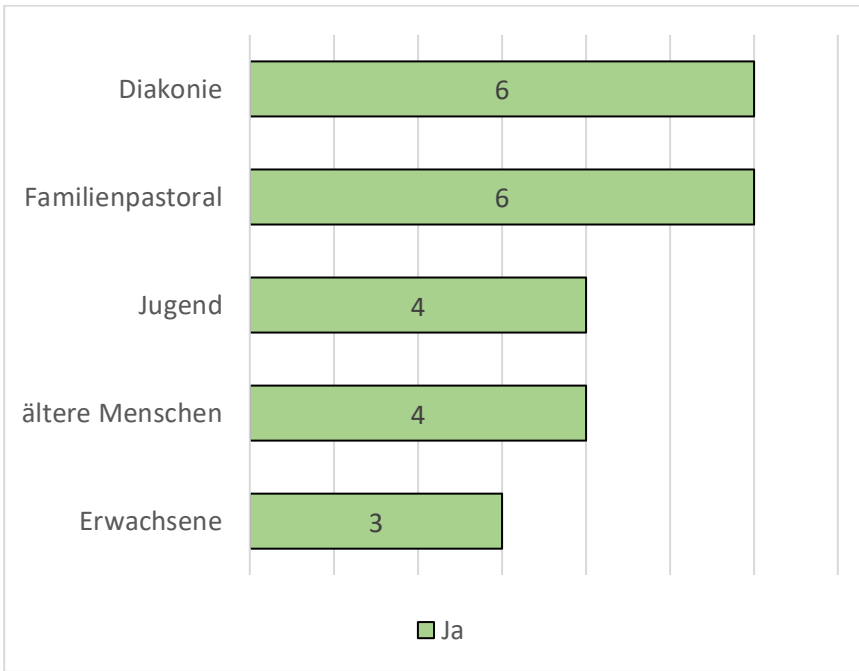
Verschiedene Gottesdienstformen		Häufigkeit	Prozent	Gültige Prozente
Gültig	Ja	8	29.6	61.5
	Nein	5	18.5	38.5
	Gesamt	13	48.1	100.0
Fehlend	Unsicher	14	51.9	
Gesamt		27	100.0	

Verschiedene Musikstile im Gottesdienst		Häufigkeit	Prozent	Gültige Prozente
Gültig	Ja	9	33.3	50.0
	Nein	9	33.3	50.0
	Gesamt	18	66.7	100.0
Fehlend	Unsicher	9	33.3	
Gesamt		27	100.0	

Verschiedene Beteiligungsformen für Freiwillige		Häufigkeit	Prozent	Gültige Prozente
Gültig	Ja	5	18.5	50.0
	Nein	5	18.5	50.0
	Gesamt	10	37.0	100.0
Fehlend	Unsicher	17	63.0	
Gesamt		27	100.0	

Zielgruppenorientierte Projekte		Häufigkeit	Prozent	Gültige Prozente
Gültig	Ja	8	29.6	66.7
	Nein	4	14.8	33.3
	Gesamt	12	44.4	100.0
Fehlend	Unsicher	15	55.6	
Gesamt		27	100.0	

**B10. Zielgruppenorientierte Projekte ...**



**B11. Die Pastoralräume fördern die regionale Projektarbeit (nicht gebunden an Pfarreien) in den Bereichen...**

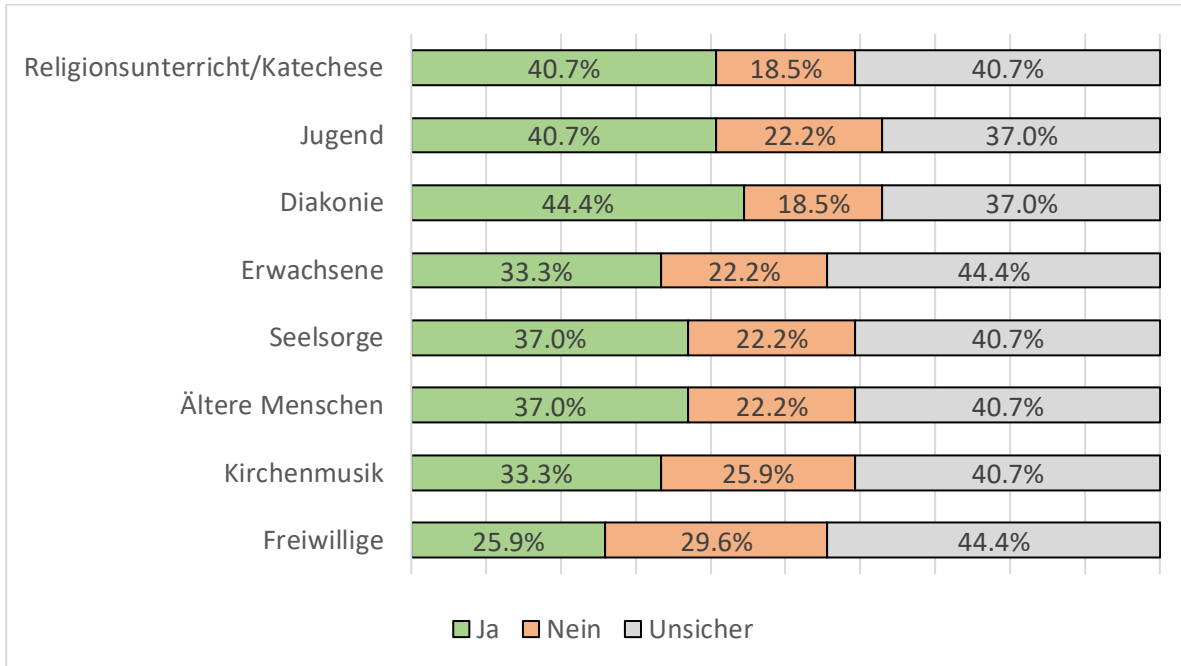


Abbildung 16: «Die Pastoralräume fördern die regionale Projektarbeit (nicht gebunden an Pfarreien) in den Bereichen...», n= 27.

**B13. Die Pastoralräume führen zur Streichung von Angeboten in den Pfarreien in den Bereichen...**

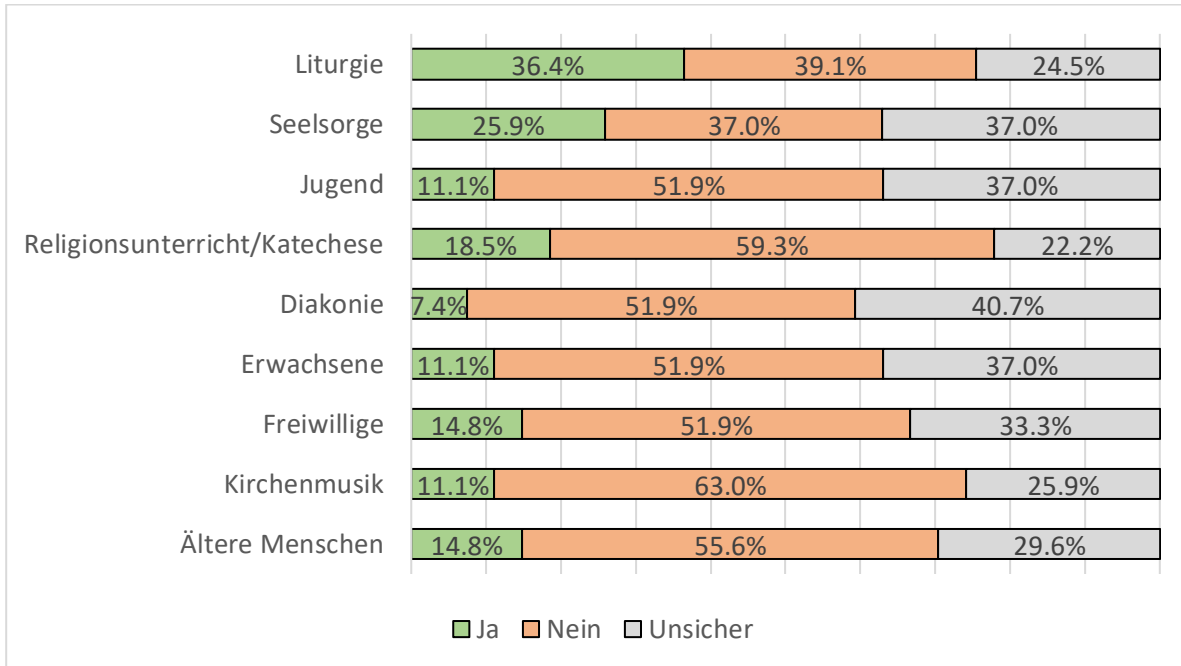


Abbildung 17: «Die Pastoralräume führen zur Streichung von Angeboten in den Pfarreien in den Bereichen...», n= 27.

**B15. 17. 19. Die Pastoralräume führen zu einer Profilierung einzelner Pfarreien...**

B15. durch Schwerpunktsetzungen

B17. durch Ausrichtung auf bestimmte Zielgruppen

B19. durch diakonische Aktionen im Sozialraum

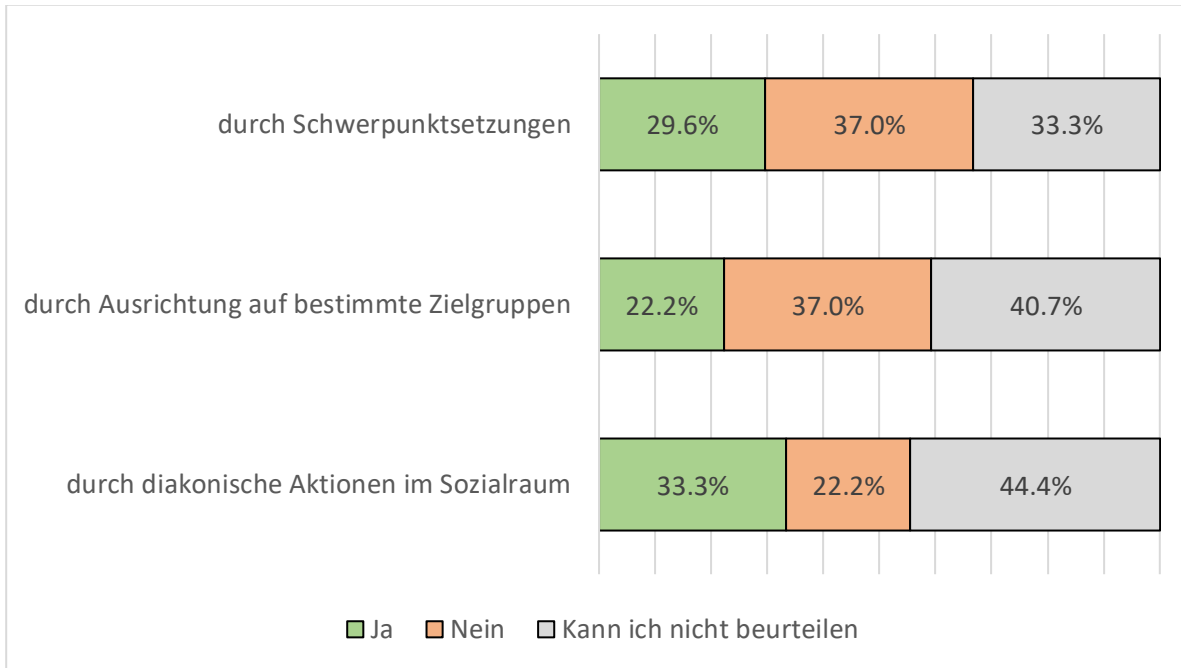
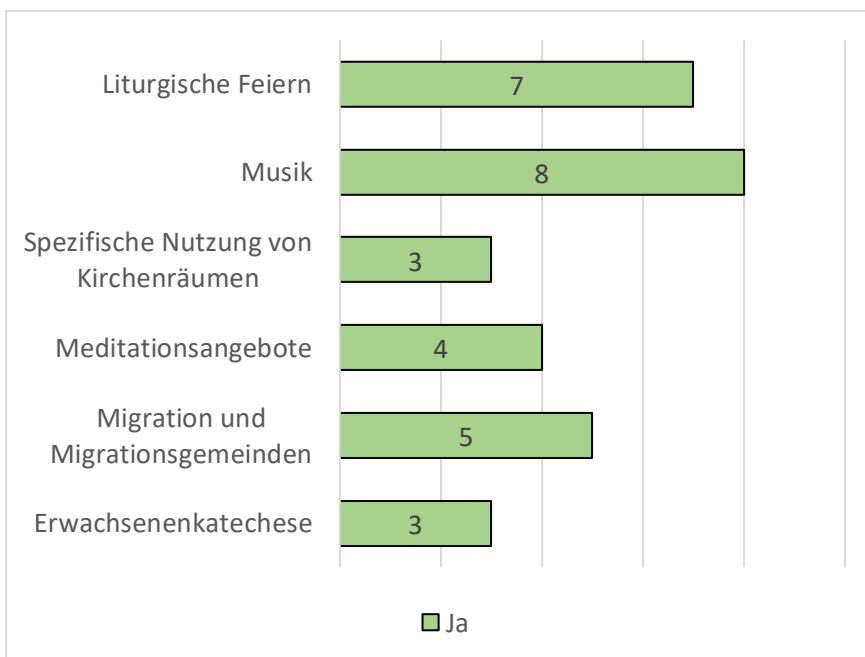
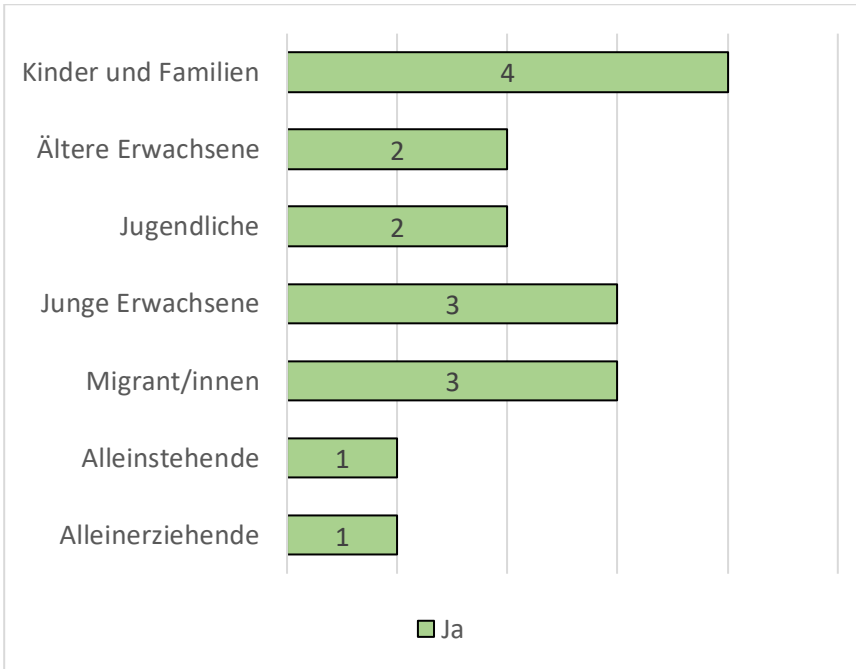


Abbildung 18: «Die Pastoralräume führen zu einer Profilierung einzelner Pfarreien...», n= 27

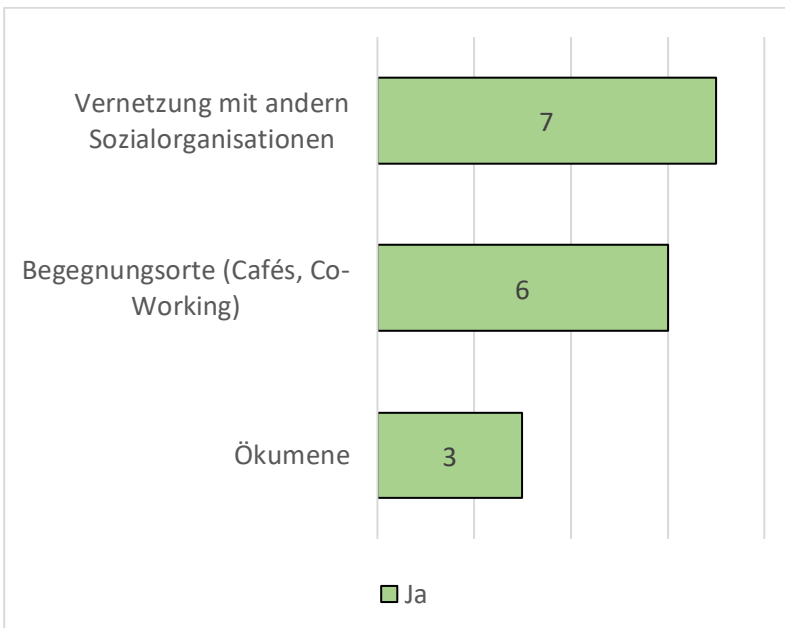
**B16. Die Pastoralräume führen zu Schwerpunktsetzungen in den Bereichen:**



**B18. Die Pastoralräume richten sich auf folgende Zielgruppen aus:**



**B20. Die Pastoralräume führen zu folgenden diakonischen Aktionen im Sozialraum:**





## **B22. Die Pastoralräume weiten das Bild von gelebter Kirche...**

<b>bei den Mitarbeitenden</b>		Häufigkeit	Prozent
Gültig	trifft nicht zu	2	7.4
	trifft eher nicht zu	4	14.8
	trifft eher zu	11	40.7
	trifft zu	4	14.8
	kann ich nicht beurteilen	6	22.2
	Gesamt	27	100.0

<b>bei den Mitgliedern der staatskirchenrechtlichen Organe</b>		Häufigkeit	Prozent
Gültig	trifft nicht zu	2	7.4
	trifft eher nicht zu	7	25.9
	trifft eher zu	9	33.3
	trifft zu	4	14.8
	kann ich nicht beurteilen	5	18.5
	Gesamt	27	100.0

<b>bei den Gläubigen</b>		Häufigkeit	Prozent
Gültig	trifft nicht zu	2	7.4
	trifft eher nicht zu	8	29.6
	trifft eher zu	7	25.9
	trifft zu	2	7.4
	kann ich nicht beurteilen	8	29.6
	Gesamt	27	100.0

## **B24. Die Pastoralräume führen zu einem Bewusstsein gemeinsamer Verantwortung für das kirchliche Leben...**

<b>bei den Mitarbeitenden</b>		Häufigkeit	Prozent
Gültig	Ja	14	51.9
	Nein	2	7.4
	Unsicher	11	40.7
	Gesamt	27	100.0

bei den Mitgliedern der staatskirchenrechtlichen Organe		Häufigkeit	Prozent
Gültig	Ja	16	59.3
	Nein	6	22.2
	Unsicher	5	18.5
	Gesamt	27	100.0

bei den Gläubigen		Häufigkeit	Prozent
Gültig	Ja	2	7.4
	Nein	5	18.5
	Unsicher	20	74.1
	Gesamt	27	100.0

**B26. Die Schaffung von Strategieverantwortungen in den Pastoralräumen garantiert die Sicherstellung der kirchlichen Angebote in den Bereichen...**

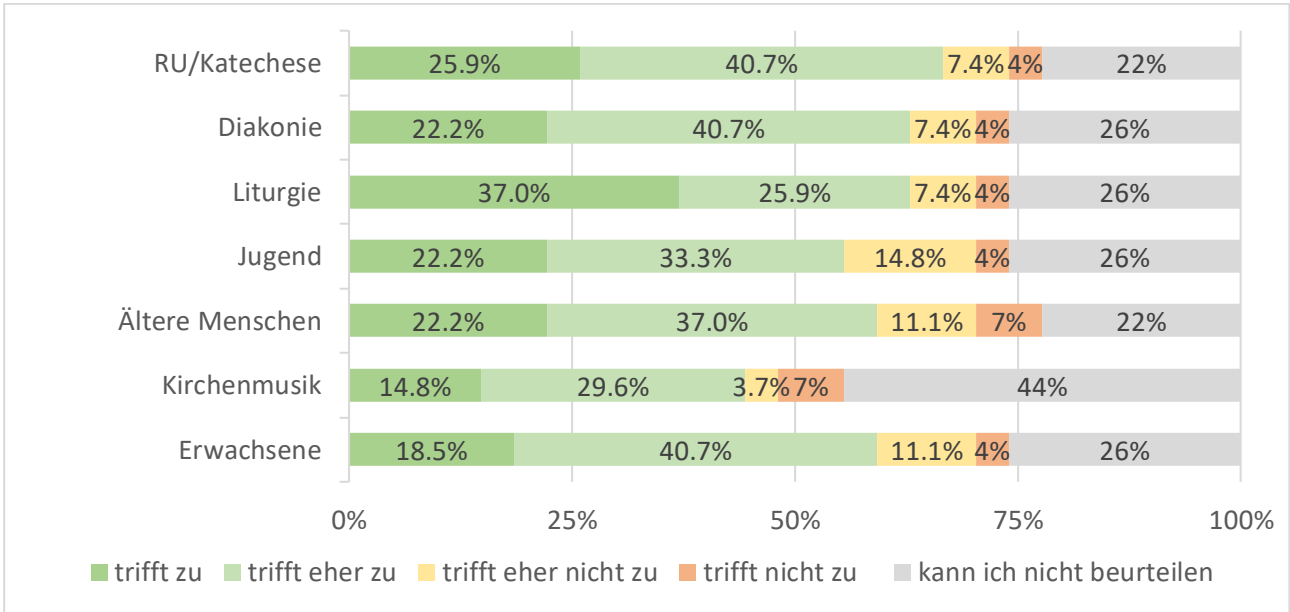


Abbildung 19: «Die Schaffung von Strategieverantwortungen in den Pastoralräumen garantiert die Sicherstellung der kirchlichen Angebote in den Bereichen...», n= 27

**B28. Die Strategieverantwortungen in den Pastoralräumen garantieren eine Qualitätssicherung der kirchlichen Angebote in den Bereichen...**

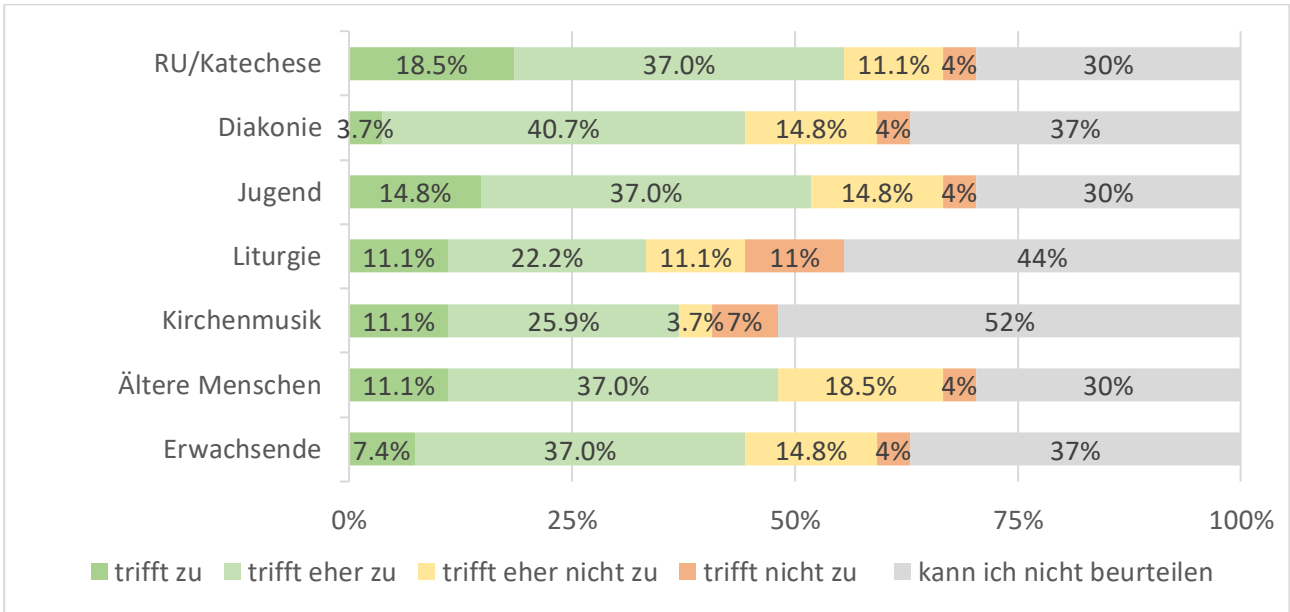


Abbildung 20: «Die Strategieverantwortungen in den Pastoralräumen garantieren eine Qualitätssicherung der kirchlichen Angebote in den Bereichen...», n= 27

**B30. Die Pastoralräume sind allgemein eher eine Entlastung/ein Mehraufwand für...**

die Pfarreien		Häufigkeit	Prozent
Gültig	Entlastung	6	22.2
	Mehraufwand	6	22.2
	weder noch	10	37.0
	kann ich nicht beurteilen	5	18.5
	Gesamt	27	100.0

die Mitarbeitenden in der Administration		Häufigkeit	Prozent
Gültig	Entlastung	4	14.8
	Mehraufwand	9	33.3
	weder noch	11	40.7
	kann ich nicht beurteilen	3	11.1
	Gesamt	27	100.0

die Mitglieder der staatskirchenrechtlichen Organe		Häufigkeit	Prozent
Gültig	Entlastung	4	14.8
	Mehraufwand	7	25.9
	weder noch	14	51.9
	kann ich nicht beurteilen	2	7.4
	Gesamt	27	100.0

## Teil C: Die Pastoralräume als Ermöglichungsräume

### C1. Die Pastoralräume haben das Potential für...

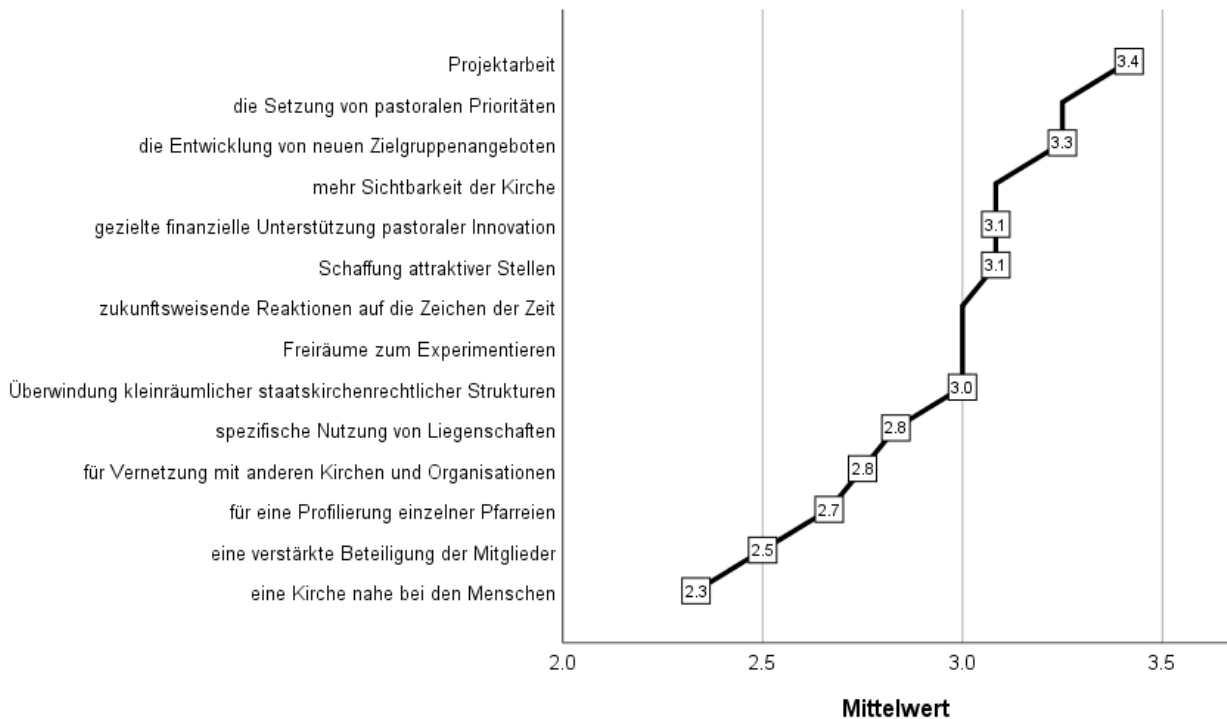


Abbildung 21: «Die Pastoralräume haben das Potential für...», n= 20-26, Skala 1-4 (1: trifft nicht zu 2: trifft eher nicht zu 3: trifft eher zu 4: trifft zu).

## Teil D: Rückblick auf die Prozesse

### D1. Die Bistumsleitung informierte jeweils nachvollziehbar über...

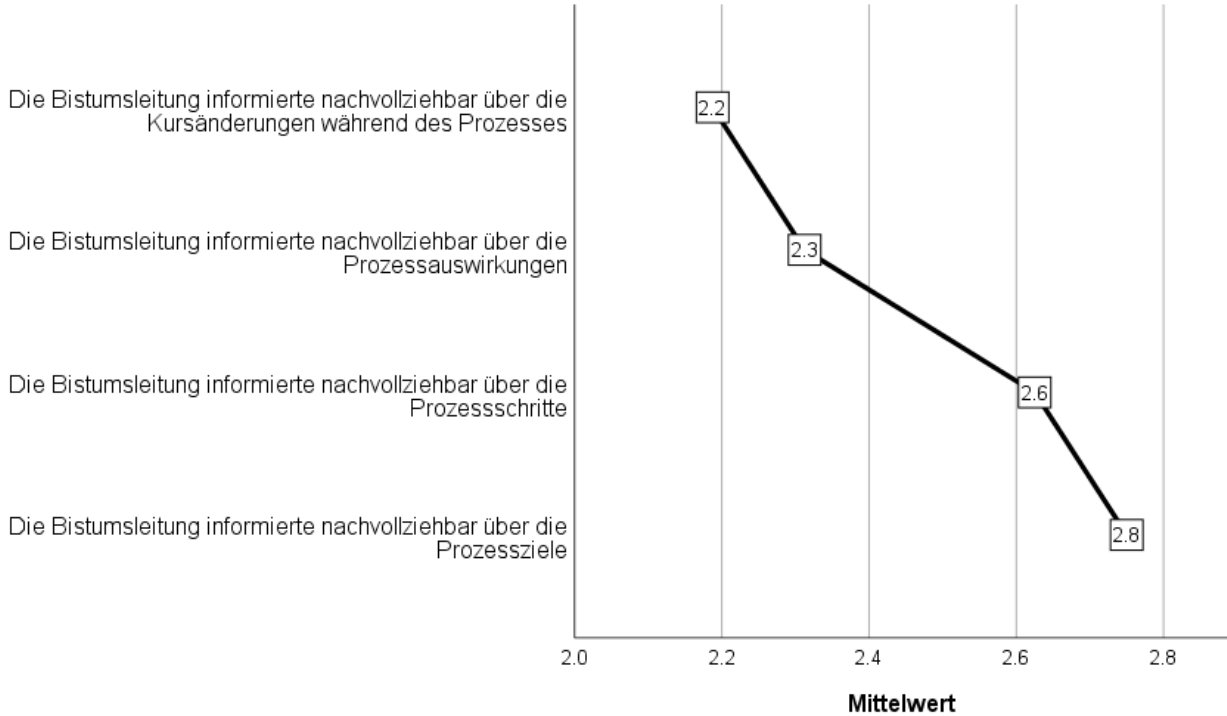


Abbildung 22: «Die Bistumsleitung informierte nachvollziehbar über...», n= 18-20, Skala 1-4 (1: trifft nicht zu 2: trifft eher nicht zu 3: trifft eher zu 4: trifft zu).

### D3. Die staatskirchenrechtlichen Organe wurden jeweils ausreichend in den Prozess einbezogen...

ab Beginn des Prozesses		Häufigkeit	Prozent	Gültige Prozente
Gültig	trifft nicht zu	7	25.9	29.2
	trifft eher nicht zu	7	25.9	29.2
	trifft eher zu	4	14.8	16.7
	trifft zu	6	22.2	25.0
	Gesamt	24	88.9	100.0
Fehlend	kann ich nicht beurteilen	3	11.1	
Gesamt		27	100.0	

SPI

<b>im Prozessverlauf</b>		Häufigkeit	Prozent	Gültige Prozente
Gültig	trifft nicht zu	7	25.9	29.2
	trifft eher nicht zu	9	33.3	37.5
	trifft eher zu	5	18.5	20.8
	trifft zu	3	11.1	12.5
	Gesamt	24	88.9	100.0
Fehlend	kann ich nicht beurteilen	3	11.1	
Gesamt		27	100.0	

<b>bei konkreten Problemen</b>		Häufigkeit	Prozent	Gültige Prozente
Gültig	trifft nicht zu	8	29.6	40.0
	trifft eher nicht zu	5	18.5	25.0
	trifft eher zu	5	18.5	25.0
	trifft zu	2	7.4	10.0
	Gesamt	20	74.1	100.0
Fehlend	kann ich nicht beurteilen	7	25.9	
Gesamt		27	100.0	

### ***D5. Die Bistumsleitung hatte jeweils ein «offenes Ohr» für...***

<b>Rückmeldungen der staatskirchenrechtlichen Organe</b>		Häufigkeit	Prozent	Gültige Prozente
Gültig	trifft nicht zu	2	7.4	11.1
	trifft eher nicht zu	4	14.8	22.2
	trifft eher zu	9	33.3	50.0
	trifft zu	3	11.1	16.7
	Gesamt	18	66.7	100.0
Fehlend	System	9	33.3	
Gesamt		27	100.0	

<b>situative Lösungswege</b>		Häufigkeit	Prozent	Gültige Prozente
Gültig	trifft nicht zu	2	7.4	11.8
	trifft eher nicht zu	2	7.4	11.8
	trifft eher zu	11	40.7	64.7
	trifft zu	2	7.4	11.8
	Gesamt	17	63.0	100.0
Fehlend	System	10	37.0	
Gesamt		27	100.0	

**D7. Die Kommunikationskultur war jeweils transparent zwischen...**

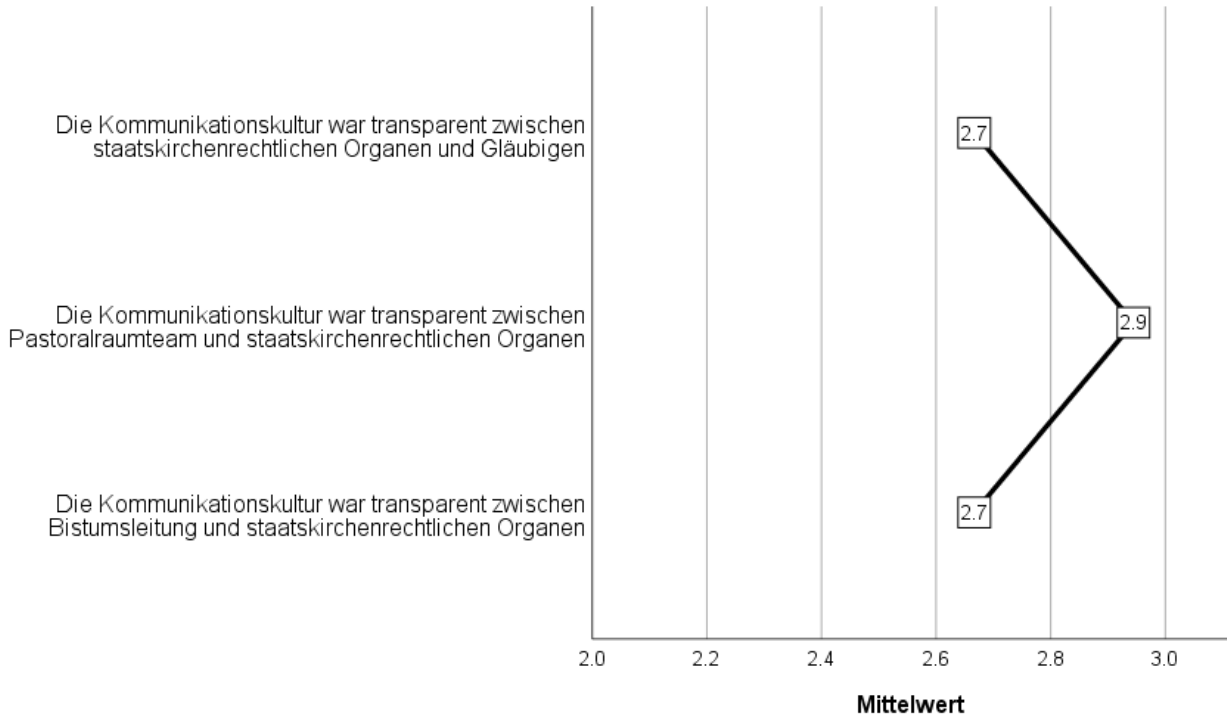


Abbildung 23: «Die Kommunikationskultur war transparent zwischen...», n= 20-24, Skala 1 – 4 (1: trifft nicht zu 2: trifft eher nicht zu 3: trifft eher zu 4: trifft zu).

**D9. Der Prozess wurde jeweils konstruktiv begleitet durch...**

Kompetente Berater/innen		Häufigkeit	Prozent	Gültige Prozente
Gültig	trifft nicht zu	1	3.7	6.7
	trifft eher nicht zu	2	7.4	13.3
	trifft eher zu	7	25.9	46.7
	trifft zu	5	18.5	33.3
	Gesamt	15	55.6	100.0
Fehlend	kann ich nicht beurteilen	12	44.4	
Gesamt		27	100.0	

Vorlagen und Hilfestellungen		Häufigkeit	Prozent	Gültige Prozente
Gültig	trifft nicht zu	2	7.4	11.8
	trifft eher zu	10	37.0	58.8
	trifft zu	5	18.5	29.4
	Gesamt	17	63.0	100.0
Fehlend	kann ich nicht beurteilen	10	37.0	
Gesamt		27	100.0	

### ***D11. Der finanzielle Spielraum in den Pastoralräumen spielte eine Rolle für...***

<b>den Anschub des Reformprozesses</b>		Häufigkeit	Prozent
Gültig	Ja	10	37.0
	Nein	8	29.6
	Unsicher	9	33.3
	Gesamt	27	100.0

<b>Investitionen in neue Projekte</b>		Häufigkeit	Prozent
Gültig	Ja	16	59.3
	Nein	4	14.8
	Unsicher	7	25.9
	Gesamt	27	100.0

<b>die Schaffung von attraktiven Stellen</b>		Häufigkeit	Prozent
Gültig	Ja	16	59.3
	Nein	3	11.1
	Unsicher	8	29.6
	Gesamt	27	100.0

### ***D13. Es blieb ausreichend Zeit für...***

<b>Sensibilisierungsprozesse («Leute mitnehmen»)</b>		Häufigkeit	Prozent
Gültig	Ja	5	18.5
	Nein	5	18.5
	Unsicher	17	63.0
	Gesamt	27	100.0

<b>Planungsprozesse</b>		Häufigkeit	Prozent
Gültig	Ja	7	25.9
	Nein	4	14.8
	Unsicher	16	59.3
	Gesamt	27	100.0

<b>Umsetzungsprozesse</b>		Häufigkeit	Prozent
Gültig	Ja	8	29.6
	Nein	5	18.5
	Unsicher	14	51.9
	Gesamt	27	100.0



## Abbildungsverzeichnis

Abbildung 1: «Landeskirchen nach Bistumsregion», n= 27 .....	2
Abbildung 2: «Mein Verantwortungsbereich in der kantonalen staatskirchenrechtlichen Behörde ist...», n= 27, recodiert .....	3
Abbildung 3: «Die Pastoralräume verstärken die Zusammenarbeit zwischen den Behörden der Kirchgemeinden.», n= 27 .....	6
Abbildung 4: «Die Pastoralräume verstärken die Zusammenarbeit zwischen den Behörden der Kirchgemeinden resp. dem Zweckverband und der Pastoralraumleitung», n= 27 .....	6
Abbildung 5: «Die Pastoralräume verstärken die Zusammenarbeit zwischen dem den Behörden der Kirchgemeinden und den anderssprachigen Gemeinschaften», n= 27 .....	7
Abbildung 6: «Die Pastoralräume unterstützen die Aufrechterhaltung des Grundangebots im Bereich Gottesdienste.», n= 27 .....	7
Abbildung 7: «Die Pastoralräume unterstützen die Aufrechterhaltung des Grundangebots im Bereich Spendung der Sakramente.», n= 27 .....	8
Abbildung 8: «Die Pastoralräume unterstützen die Aufrechterhaltung des Grundangebots im Bereich Vorbereitung auf Erstkommunion, Versöhnung, Firmung.», n= 27 .....	8
Abbildung 9: «Die Pastoralräume unterstützen die Aufrechterhaltung des Grundangebots im Bereich Tauf-, Ehe- und Familienpastoral.», n= 27 .....	9
Abbildung 10: «Die Pastoralräume unterstützen die Aufrechterhaltung des Grundangebots im Bereich Bestattungspastoral.», n= 27 .....	9
Abbildung 11: «Die Pastoralräume unterstützen die Aufrechterhaltung des Grundangebots im Bereich Individuelle Seelsorge», n= 27 .....	10
Abbildung 12: «Die Pastoralräume unterstützen die Aufrechterhaltung des Grundangebots im Bereich Organisation von Pfarreianlässen», n= 27 .....	10
Abbildung 13: «Die Pastoralräume unterstützen die Aufrechterhaltung des Grundangebots im Bereich Begleitung von Pfarreigruppen», n= 27 .....	11
Abbildung 14: «Die Pastoralräume unterstützen die Aufrechterhaltung des Grundangebots im Bereich Diakonie», n= 27 .....	11
Abbildung 15: «Die Pastoralräume unterstützen die Aufrechterhaltung des Grundangebots im Bereich Ökumene», n= 27 .....	12
Abbildung 16: «Die Pastoralräume fördern die regionale Projektarbeit (nicht gebunden an Pfarreien) in den Bereichen...», n= 27. ....	14
Abbildung 17: «Die Pastoralräume führen zur Streichung von Angeboten in den Pfarreien in den Bereichen...», n= 27. ....	14
Abbildung 18: «Die Pastoralräume führen zu einer Profilierung einzelner Pfarreien...», n= 27 .....	15
Abbildung 19: «Die Schaffung von Strategieverantwortungen in den Pastoralräumen garantiert die Sicherstellung der kirchlichen Angebote in den Bereichen...», n= 27 .....	18
Abbildung 20: «Die Strategieverantwortungen in den Pastoralräumen garantieren eine Qualitätssicherung der kirchlichen Angebote in den Bereichen...», n= 27 .....	19
Abbildung 21: «Die Pastoralräume haben das Potential für...», n= 20-26, Skala 1-4 (1: trifft nicht zu 2: trifft eher nicht zu 3: trifft eher zu 4: trifft zu). ....	20
Abbildung 22: «Die Bistumsleitung informierte nachvollziehbar über...», n= 18-20, Skala 1-4 (1: trifft nicht zu 2: trifft eher nicht zu 3: trifft eher zu 4: trifft zu). ....	21
Abbildung 23: «Die Kommunikationskultur war transparent zwischen...», n= 20-24, Skala 1 – 4 (1: trifft nicht zu 2: trifft eher nicht zu 3: trifft eher zu 4: trifft zu). ....	23